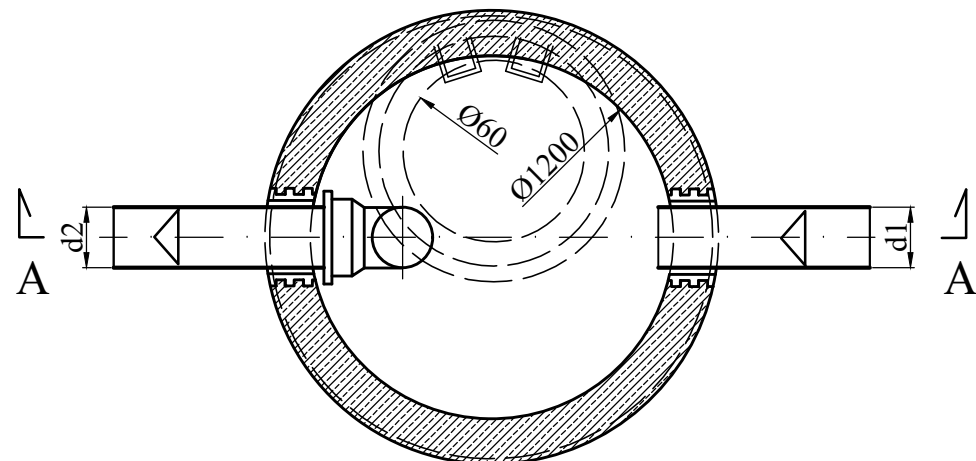




- Dno żelbetowe studni prefabrykowanej
- Izolacja 2 x papa
- Fundament z betonu C12/15 - gr. ok. 20 cm
- Podsyпка piaskowa zagęszczana do 95% Proctora- gr. min. 20 cm



1. Właz kanałowy, żeliwny wg. PN - EN 124 klasa D 400 kN, z trwale przymocowaną uszczelką (nie wklejaną), pełnym kołnierzem korpusu, lub korpus bez kołnierza tzw. "pływający", pokrywą nie wentylowaną z min. dwoma otworami na haki.
2. Pierścień dystansowy.
3. Płyta pokrywowa z otworem na właz.
4. Prefabrykowane elementy studni (z wyjątkiem pierścieni dystansowych) łączone są za pomocą gumowych uszczelek.
5. Kręgi beton. prefabrykowane.
6. Stopnie żeliwne do studni.
7. Zasufonowanie.
8. Przejście kanałów przez ścianki studzienki wykonać za pomocą fabrycznie wklejonych króćców połączeniowych w nawierconych otworach w ścianie studzienki lub przy użyciu uszczelek. Przejście szczelne.
9. Część denna studni.

JEDNOSTKA PROJEKTOWA:				
<div><div><div>STUDIO CENTRUM</div><div>PROJEKTUJEMY DROGI</div></div><div></div></div>		STUDIO CENTRUM s.c. J.Kluska, J.Jońca ul. Narutowicza 34, 90-135 Łódź tel. 663 746 420; 504 221 778 jakub.jonca@gmail.com, jaroslaw.kluska@gmail.com www.studio-centrum.pl		
ZAMAWIAJĄCY:				
		Gmina Miasto Zgierz ul. Jana Pawła II 16 95-100 Zgierz		
NAZWA OBIEKTU BUDOWLANEGO:	PRZEBUDOWA CZĘŚCI WEWNĘTRZNYCH CIĄGÓW KOMUNIKACYJNYCH PRZY ULICY PIĄTKOWSKIEJ W ZGIERZU, NA TERENIE BYŁEJ JEDNOSTKI WOJSKOWEJ			
TEMAT OPRACOWANIA:	BUDOWA ODWODNIENIA I KANALIZACJI DESZCZOWEJ			
ADRES OBIEKTU BUDOWLANEGO:	ZGIERZ, UL. PIĄTKOWSKA			
JEDNOSTKA EWID., OBREB ORAZ NUMERY DZIAŁEK:	ZGIERZ, OBR. 113 NR EWID. DZIAŁEK: 274/14, 274/45			
PROJEKTANT:		NR UPRAWNIENI	PODPIS	
mgr inż. Adam Abramczyk		LOD/2217/POOS/14		
FAZA PROJEKTU:				
PROJEKT ARCHITEKTONICZNO-BUDOWLANY				
NAZWA RYSUNKU			BRANŻA	
STUDNIA KANALIZACYJNA Ø1,20M Z OSADNIKIEM I SYFONEM			WOD-KAN	
NR RYSUNKU:	SKALA:	UMOWA NR:	DATA:	NR STR.:
4	1:25		KWIECIEŃ 2017	
RYSUNEK NINIEJSZY STANOWI WŁASNOŚĆ STUDIO CENTRUM S.C. I NIE MOŻE BYĆ ZMIENIANY, KOPIOWANY, WYPOŻYCZANY ANI PRZEKAZYWANY STRONOM TRZECIM BEZ WCZEŚNIEJSZEJ PISEMNEJ ZGODY STUDIO CENTRUM S.C.				